

CommView[®] Remote Agent

Documentación de Ayuda

Derechos Reservados © 2001-2004 TamoSoft, Inc.

Introducción

Acerca de CommView Remote Agent

CommView Remote Agent es una aplicación para monitoreo de forma remota de tráfico de redes. Permite a los usuarios de CommView capturar tráfico de red sobre cualquier computadora donde este corriendo Remote Agent, sin importar la ubicación física de la computadora. Esta nueva, singular tecnología expande sus horizontes: no está mas limitado por su segmento de LAN o computadora personal. Si está en Tokio y quiere reparar una instalación de software compleja en Ámsterdam, solo instale CommView Remote Agent sobre el sistema remoto y vea el tráfico importante de TCP/IP desde la comodidad de su oficina, ¡como si Usted. Estuviera allí!

Después de la instalación y una simple configuración, CommView Remote Agent está listo para aceptar conexiones desde CommView. Una vez que la conexión se encuentre establecida y la autenticación sea satisfactoria, CommView Remote Agent estará listo para capturar paquetes en su segmento de red y luego transmitirlos a CommView. Los paquetes transmitidos son comprimidos para ahorrar ancho de banda y encriptados para obtener una transmisión segura sobre canales de transmisión no-seguros. CommView tiene un sistema flexible de filtros que es capaz de filtrar todos los paquetes no deseados, minimizando de esta manera, el ancho de banda usado por el enlace TCP entre CommView y CommView Remote Agent.

CommView Remote Agent es una herramienta indispensable para profesionales de redes, software y seguridad, que pueden resolver un amplio rango de problemas, tales como monitorear LANs de segmentos múltiples o análisis de problemas de software y redes remotas.

CommView Remote Agent puede ser instalado en cualquier sistema Windows 98/ME/NT/2000/XP/2003. Requiere una tarjeta de red Ethernet o Wireless Ethernet que soporte el controlador estándar NDIS 3.0 o un adaptador de conexión telefónica.

Novedades

Versión 2.0

- Indicador temporal de alta resolución (hasta microsegundos, disponible bajo Windows NT/2000/XP/2003).
- Están ahora soportados Windows XP 64-bit Edition sobre AMD Opteron y procesadores Athlon64.
- Ahora puede capturar paquetes loopback que son enviados desde/a direcciones IP locales, por ejemplo 127.0.0.1 (esta funcionalidad está disponible sobre Windows NT/2000/XP/2003).
- Rendimiento mejorado.

Versión 1.1

- Esta es una versión de mantenimiento donde solucionamos problemas encontrados en la versión anterior y mejoramos la compatibilidad con Windows .NET. Esta versión también actualiza el controlador para asegurar la compatibilidad con la última versión de CommView y otros productos a ser anunciados en un futuro cercano.

Acuerdo de Licencia

Por favor lea los siguientes términos y condiciones cuidadosamente antes de utilizar este software. La utilización de este software indica que usted ha aceptado el acuerdo de licencia. Si no está de acuerdo con los términos de esta licencia, debe eliminar este software de sus dispositivos de almacenamiento y cesar la utilización de este producto.

Derechos de autor

Este software está registrado 2001-2004, TamoSoft. CommView Remote Agent es una marca registrada de TamoSoft. La utilización y los derechos de autor de este software se encuentran gobernados por los tratados internacionales de derechos de autor. TamoSoft, Inc. Retiene el pleno título y derechos de este programa y la documentación, y de ninguna manera la licencia otorgada disminuye los derechos de propiedad intelectual de TamoSoft. Usted no debe redistribuir registros de códigos provistos – en papel, de forma electrónica o de cualquier otra forma.

Versión de Evaluación

Este no es un software gratuito. Usted está obligado a utilizar este software para el propósito de su evaluación sin cargo por un periodo de 30 días. La utilización de este software después del periodo de evaluación viola las leyes de propiedad intelectual y puede derivar en severas penas civiles y criminales.

Versión Registrada (Licenciada)

Una licencia de computadora individual le concede el derecho de instalar y utilizar el programa en una computadora. Si necesita instalar el programa en múltiples computadores, usted necesita comprar una licencia para múltiples computadoras.

Responsabilidad

TAMOSOFT NO GARANTIZA QUE EL PRODUCTO SE ENCUENTRA LIBRE DE ERRORES. ESTE PROGRAMA SE ENTREGA "TAL CUAL" SIN GARANTÍA DE NINGÚN TIPO, NI EXPRESA, NI IMPLÍCITA, INCLUSO LAS GARANTIAS EXCEPTUALES DERIVADAS DEL COMERCIO O DESARROLLO PARA FINES ESPECÍFICOS. EN NINGÚN CASO TAMOSOFT INC. SERÁ CULPABLE DE LOS DAÑOS, DE CUALQUIER CARACTERÍSTICA, DERIVADOS DE LA UTILIZACIÓN DE ESTE PROGRAMA, INCLUSO HABIENDO SIENDO ADVERTIDO DE LA POSIBILIDAD DE TALES DAÑOS. USTED RECONOCE QUE HA LEIDO ESTA LICENCIA, LA HA COMPRENDIDO Y ACUERDA ACEPTAR SUS ESTIPULACIONES.

Leyes que gobiernan este acuerdo

Este acuerdo está gobernado bajo las leyes de Nueva Zelanda.

Distribución

Este software puede ser distribuido libremente en su forma original sin modificaciones ni registros. La distribución tiene que incluir todos los archivos de la distribución original. Los distribuidores no pueden percibir dinero por ella. Cualquiera que distribuya este software por cualquier tipo de remuneración debe primero [contactarnos](#) para recibir la correspondiente autorización.

Otras Restricciones

Usted no puede modificar, aplicar ingeniería reversa, de-compilar, o de-codificar este software bajo ningún concepto, incluyendo cambiar o eliminar cualquier mensaje o ventana del mismo.

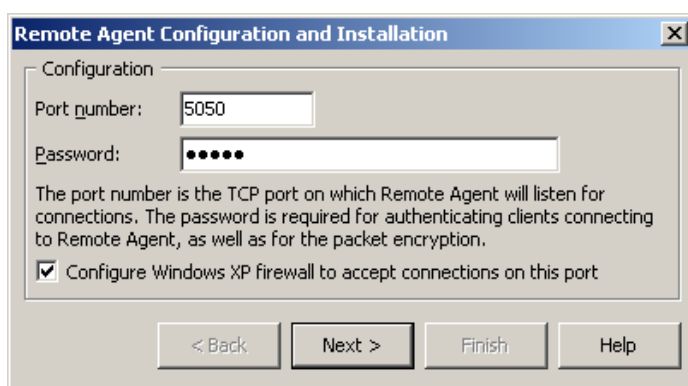
Al Utilizar el Programa

Instalación y Configuración

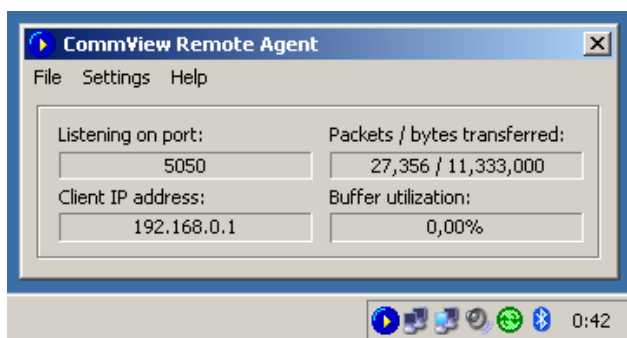
CommView Remote Agent Debe ser instalado sobre la(s) computadora(s) cuyo tráfico desea monitorear. Así como CommView, Remote Agent puede capturar todo el tráfico que pasa a través de una tarjeta de red (NIC) o un adaptador de discado telefónico. CommView Remote Agent puede ser instalado sobre computadoras que son parte de una LAN o sobre computadoras que no se encuentren conectadas a ninguna LAN, deberá tener privilegios de administrador para instalar el programa bajo Windows NT/2000/XP, aunque esos privilegios no sean necesarios después de la instalación y configuración inicial. NO debería realizar la instalación, CommView y CommView Remote Agent sobre la misma computadora; ya que no tiene sentido.

Configuración del Programa

Para instalar el programa, ejecute el SETUP.EXE y siga las instrucciones sobre la pantalla. Una vez que los archivos de programa están copiados en la carpeta de destino, verá la ventana de Instalación y Configuración que lo dispone a ingresar las dos preferencias iniciales. Debería seleccionar un número de Puerto TCP y Contraseña. El número de puerto TCP (por omisión 5050) será usado por el programa para aceptar la conexión del cliente desde CommView. La contraseña es requerida para la autenticación del cliente y el subsiguiente encriptado de los paquetes. Asegúrese de elegir una contraseña larga, difícil de adivinar, usando caracteres en mayúscula y minúsculas, porque si alguien adivina su contraseña, el/ella será capaz de acceder al tráfico de red de la computadora sobre la cual está instalando CommView Remote Agent.



Haga clic en **Next (siguiente)** para continuar, y el programa instalará los controladores necesarios e iniciará CommView Remote Agent por primera vez. Los iconos del programa deberían aparecer en la barra de tareas como se muestra a continuación. Haciendo clic sobre el icono trae la ventana de aplicación que muestra el estado del programa – el número de Puerto que el CommView Remote Agent está escuchando, la dirección IP de un cliente que está conectado a él, estadísticas de transmisión de datos, y utilización de buffer.



Menú Principal

Archivo

Start/Resume Service (Iniciar/Restablecer Servicio) – Inicia o Restablece el servicio de CommView Remote Agent si ha sido detenido o pausado.

Stop Service (Detener Servicio) – Detiene el servicio de CommView Remote Agent.

Pause Service (Pausar Servicio) – pausa el servicio de Remote Agent service.

Exit (Salir) – Cierra la consola de CommView Remote Agent. Por favor advierta que el servicio de Remote Agent continúa funcionando y acepta conexiones desde CommView.

Preferencias

Change Port (Cambiar Puerto) – Le permite cambiar el número de Puerto que la aplicación está escuchando.

Change Password (Cambiar Contraseña) – Le permite cambiar la contraseña de conexión.

Ayuda

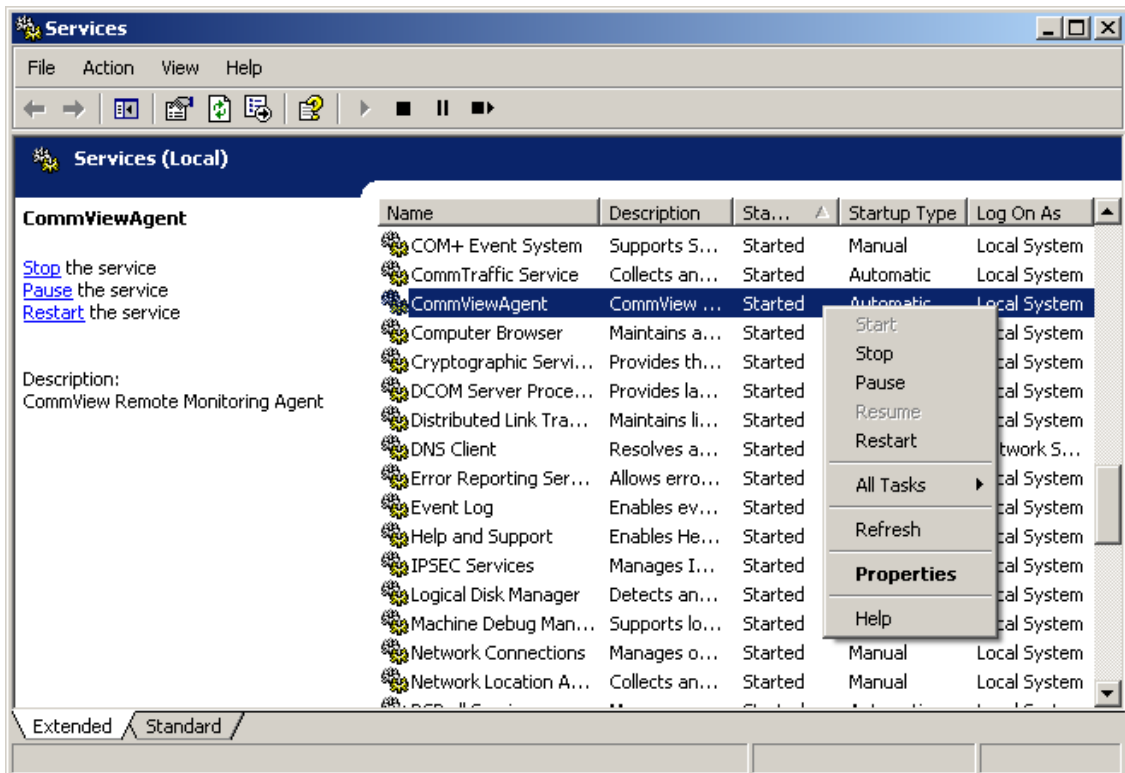
Contents (Contenido) – Inicia la ayuda de CommView Remote Agent.

About (Acerca de) – Muestra información relativa al programa.

Observe que CommView Remote Agent puede aceptar solamente una conexión de cliente al mismo tiempo.

Controlando el Programa

CommView Remote Agent es una **aplicación de servicio de NT**. Esto significa que este se inicia automáticamente cuando su computadora inicia y se ejecuta aunque nadie esté registrado sobre el sistema. Como cualquier otra aplicación de servicio, esta puede ser controlada utilizando el **Panel de control => Herramientas de Administración => Servicios**. Allí también puede cambiar el modo de arranque automático/manual, o parar/arrancar/detener/reiniciar el servicio. También puede detener/iniciar/pausar/reanudar el servicio usando la ventana de consola que puede ser invocada haciendo clic en el icono de la bandeja.



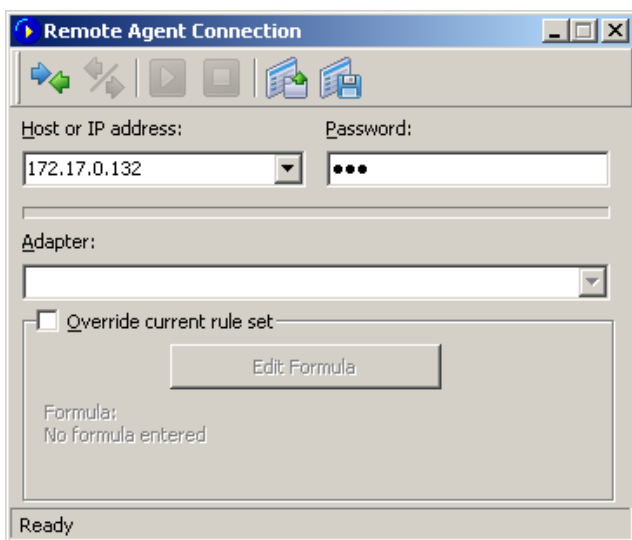
Bajo Windows 98/ME, CommView Remote Agent emula una aplicación de servicio y trabaja como un servicio de NT, por ejemplo este corre independientemente de que haya usuarios registrados o no.

Monitoreando el Tráfico

Este capítulo describe como utilizar CommView para conectarse a CommView Remote Agent y capturar tráfico en forma remota. Para monitorear tráfico de red en computadoras remotas, necesita estar ejecutando CommView Remote Agent sobre el Host remoto y CommView ejecutándose sobre su computadora. Se asume que Remote Agent ya está instalado y ejecutándose (vea el capítulo anterior por instrucciones) y que ya está familiarizado con CommView y conoce como utilizarlo . Si no tiene experiencia con CommView, por favor [descargue](#) y familiarícese con CommView antes de utilizar CommView Remote Agent.

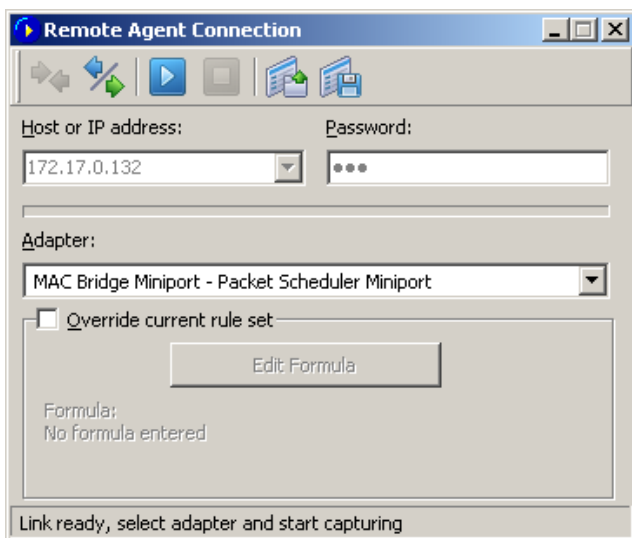
Usando CommView para conectar a CommView Remote Agent

Para cambiar a modo de monitoreo remoto, haga clic en **File => Remote Monitoring Mode (Archivo => Modo de Monitoreo Remoto)**. Aparecerá una barra de herramientas adicional en la ventana principal de CommView junto a la barra de herramientas principal. Si está detrás de un firewall o servidor Proxy, o está usando un puerto de Remote Agent no estándar, podría necesitar hacer clic sobre el botón **Advanced Network Settings (Preferencias de Red Avanzadas)** para cambiar el número de puerto y/o ingrese preferencias de servidor Proxy SOCKS5.



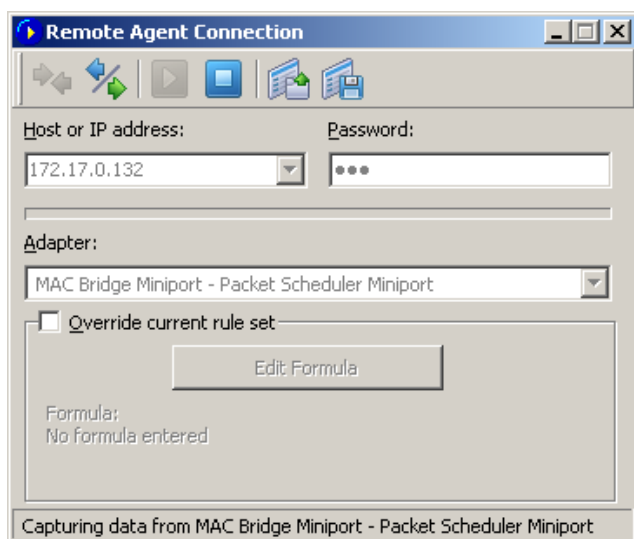
Haga clic sobre el botón **New Remote Agent Connection (Nueva Conexión de Remote Agent)** para establecer una conexión nueva, o haga clic sobre el botón de barra de herramientas **Load Remote Agent Profile (Cargar Perfil de Remote Agent)** para cargar un perfil de conexión de Remote Agent guardado previamente. Un perfil guardado previamente podría también ser cargado desde la ventana de Nueva Conexión de Remote Agent .

Una ventana de Conexión de Remote Agent aparecerá donde puede ingresar la dirección IP de la computadora que está ejecutando CommView Remote Agent en el área de ingreso de dirección IP, ingrese la contraseña de conexión y haga clic en el botón **Connect (Conectar)**, y si la contraseña es correcta, se establecerá una conexión. Luego verá el mensaje *Enlace Listo* en la barra de estado, y la casilla de selección de adaptador listará los adaptadores de la computadora remota.



Ahora es el mejor momento para configurar reglas de captura usando la pestaña **Rules (Reglas)**. Es muy importante configurar las reglas correctamente para que el volumen de tráfico entre el Remote Agent y CommView no exceda el límite del ancho de banda en ambos lados de la conexión, o experimentará un notable retraso. Asegúrese de filtrar paquetes innecesarios (vea más de

este tema abajo), También puede aplicar un conjunto personalizado de reglas de captura a esta conexión y sobrescribir las reglas actuales definidas en CommView marcando la casilla **Override current rule set (Sobrescribir el conjunto actual de reglas)**, haciendo clic en el botón **Edit Formula (Editar Fórmula)** e ingresando la fórmula de reglas en el campo de abajo. La sintaxis de formula es la misma que la usada en Reglas Avanzadas. Una vez que esté listo para iniciar el monitoreo, seleccione el adaptador de red de la lista y haga clic en el botón de barra de herramientas **Start Capture (Iniciar Captura)**. CommView le permite guardar las preferencias de Conexión de Remote Agent como un perfil de conexión para un rápido y fácil acceso en el futuro. Haga clic en el botón de barra de herramientas **Guardar perfil de Remote Agent** en la ventana de Nueva Conexión de Remote Agent e ingrese un nombre para el archivo.



CommView comenzará a capturar el tráfico de la computadora remota como si este fuera tráfico de la red local; No hay virtualmente diferencias entre utilizar CommView localmente o remotamente. Cuando está haciendo monitoreo remoto, solo haga clic en el botón **Stop Capture(detener captura)** de la barra de herramientas. Luego puede cambiar el adaptador o desconectarse del Remote Agent haciendo clic en el botón **Disconnect(Desconectar)** de la barra de herramientas. Para volver al modo estándar, haga clic en **File => Remote Monitoring Mode(Archivo => Modo de Monitoreo Remoto)**, y la barra de herramientas adicional desaparecerá.

Por favor advierta que CommView puede trabajar simultáneamente con múltiples Remote Agents. Puede abrir varias conexiones remotas, cada una teniendo sus propias preferencias y un conjunto independiente de reglas y recolectar el tráfico de segmentos de red remotos en una instancia de CommView

Como utilizar eficientemente CommView Remote Agent

Lo alentamos a prestar especial atención a la elección de las reglas de captura(la pestaña Rules (Reglas) en la ventana principal de CommView) para servir de la mejor manera a sus necesidades de monitoreo. El ancho de banda que utiliza para conectarse con la computadora remota tiene limites; en muchos casos, si CommView Remote Agent esta instalado en una computadora con una alta carga de red, este puede tomar todo el ancho de banda disponible tratando de transmitir todos los paquetes a la computadora que está ejecutando CommView. Si no define las reglas de captura cuidadosamente para filtrar el tráfico que no necesita ver, es casi seguro que el canal que conecta las computadoras CommView y CommView Remote Agent pueda estar sobrecargado. Por ejemplo, a pesar de que esté conectándose con el CommView Remote Agent con un canal T1 o T3 (1.5 o 4.5 Mb/s correspondientemente), la computadora remota puede estar conectada a su LAN a 100 Mb/s; de tal modo, bajo una carga pesada, su ancho de banda va a estar lejos de ser adecuada para transmitir todo el tráfico de LAN remoto que está siendo capturado.

Si CommView Remote Agent captura más datos de los que puede enviar a CommView, Este utiliza un buffer interno para almacenar los paquetes que no puede enviar inmediatamente. El tamaño del buffer es de 5Mbytes. El indicador **Buffer utilization(Utilización de Buffer)** en la ventana de Remote Agent muestra el estado actual del buffer. Por ejemplo si el programa tiene almacenado 2.5. Mbytes de datos, la utilización del buffer es del 50%. Cuando la utilización del buffer alcanza el 100%, el programa detiene el almacenamiento de datos y descarta los paquetes capturados hasta que algún espacio del buffer sea liberado. Para prevenir la perdida de datos, debería elegir las reglas de captura de forma tal que el buffer nunca este lleno.

Seguridad

CommView Remote Agent fue desarrollado con la mente puesta en la seguridad. Puede ser accedido solamente usando una contraseña, que nunca es transmitida en texto plano y que utiliza un protocolo seguro para el envío de la contraseña. Si la autenticación es satisfactoria, todo el tráfico transmitido es comprimido y luego encriptado con la misma contraseña. Por favor tome las precauciones para mantener la contraseña en secreto. Una vez que esta es revelada a una persona no autorizada, esa persona tendrá grandes capacidades para estudiar su red e interceptar tráfico de red sobre la computadora remota.

Información

Como Adquirir CommView Remote Agent

Este programa es una evaluación de 30 días. A continuación esta el precio de la versión completamente funcional, irrestricta del programa:

Tipo de licencia	Precio, US\$
1 Computadora	99
5 Computadoras	299
10 Computadoras	599

Por favor tome nota de que CommView Remote Agent **está licenciado por computadora, no por usuario**, una licencia para una computadora le concede el derecho de instalar y utilizar CommView Remote Agent sobre una computadora. Si usted necesita instalar el programa en múltiples computadoras, usted necesita comprar una licencia para múltiples computadoras. Usted también necesitará al menos una copia de licencia de CommView para conectarse a CommView Remote Agent.

Como un usuario registrado, usted recibirá:

- Una copia irrestricta, totalmente funcional de este software.
- Actualizaciones gratuitas por el plazo de 1 año a partir de la fecha de compra del producto.
- Información sobre actualizaciones y nuevos productos
- Soporte Técnico Gratuito

Nosotros aceptamos tarjetas de crédito, ordenes por teléfono y fax, cheques, ordenes de compra y giros telegráficos. Los precios, términos y condiciones están sujetos a cambio sin previo aviso: Por favor visite nuestro sitio para ver los últimos productos que ofrecemos y sus respectivos precios.

<http://www.tamos.com/order/>

Contáctenos

Web

<http://www.tamos.com>

E-mail

sales@tamos.com (Preguntas relativas a ventas)

support@tamos.com (Otras preguntas)

Correo y Fax

Dirección de Correo:

PO Box 1385
Christchurch 8015
New Zealand

Fax: +643 359 0392 (New Zealand)

Fax: +1 917 591-6567 (USA)

Otros productos por TamoSoft

CommView

CommView es un programa para monitorear actividad de Internet y redes de área local (Local Area Network (LAN)) capaz de capturar y analizar paquetes de red. El mismo recoge información acerca del tráfico de datos a través de su conexión telefónica o su tarjeta ethernet y decodifica los datos analizados. Con CommView usted puede ver la lista de conexiones de red y estadísticas de IP vitales y examinar paquetes individuales. Los paquetes IP son decodificados hasta el mas bajo nivel con un completo análisis de los principales protocolos IP: TCP, UDP, y ICMP. También provee un completo acceso a datos sin depurar en tiempo real. CommView es una valiosa herramienta para administradores de LAN, profesionales de seguridad, programadores de redes, o cualquiera que quiera tener una visión completa del tráfico pasante a través de una PC o segmento de LAN.

[Mas información](#)

SmartWhois

SmartWhois es un utilitario útil para obtener información acerca de cualquier dirección IP, nombre de host, o dominio en el mundo.. A diferencia de los utilitarios estándares Whois, muestra información asociada con una dirección IP o domino no importando donde se encuentre registrada geográficamente. En cuestión de segundos, puede obtener todo lo que desea acerca de un usuario: dominio, nombre de red, país, estado o provincia y ciudad. Incluso si la dirección IP no puede ser resuelta a nombre de host, SmartWhois no fallara!

[Mas información](#)

Essential NetTools

Essential NetTools es un conjunto de herramientas de red útiles para el diagnostico de redes y el monitoreo de las conexiones de redes de su computadora.. Es un "cortaplumas del ejercito Suizo" para cada persona interesada en un conjunto de herramientas de redes poderosas para el uso diario. El programa incluye la utilidad NetStat que muestra las conexiones de red de su computadora y abre los puertos y hace un mapeo con la aplicación dueña. Otra de sus funciones son un rápido explorador de NetBIOS , una herramienta de auditoria de Netbios para comprobar la seguridad de su LAN, y un "monitor" de las conexiones externas a sus recursos compartidos, como también un monitor de procesos que muestra la información acerca de todos los programas y servicios ejecutándose en su computadora. Otras herramientas útiles como Ping, TraceRoute, y NSLookup. Las funciones adicionales incluyen la generación de reportes en formatos HTML, textos, y delimitados por comas y una interfaz configurable. Este programa es fácil de utilizar y un poderoso reemplazo para utilitarios de Windows como nbstat, nettat, y Netwatcher. El mismo incorpora muchas funciones avanzadas que las herramientas de Windows no ofrecen.

[Mas información](#)

DigiSecret

DigiSecret es una herramienta, segura, fácil de usar, y una poderosa aplicación para encriptar y compartir archivos. Esta utiliza algoritmos fuertes y probados a través del tiempo para la creación de archivos encriptados, Archivos EXE autoexpandibles, y compartir archivos con asociados y amigos. DigiSecret también incluye una compresión poderosa e inteligente de archivos; no necesitará más archivos .zip dado que puede tener archivos Digisecret encriptados y comprimidos. Este programa está integrado con la interfaz de Windows, y usted puede realizar operaciones sobre sus archivos solo haciendo clic con el botón derecho sobre ellos. También incluye soporte de operaciones de arrastrar y soltar.

[Mas información](#)

CommTraffic

CommTraffic es un utilitario de red para la recolección, procesamiento, y muestreo de tráfico y estadísticas de utilización de red para conexiones de red, incluyendo LAN y discadas. Muestra tráfico y estadísticas de utilización de red para cada computadora en el segmento. El software provee una interfaz muy atractiva y personalizable, con un menú de icono de bandeja opcional que muestra estadísticas generales de red. También puede generar informes que reflejan el volumen de tráfico de red y gastos de conexión a Internet (si hay alguno). CommTraffic soporta prácticamente cualquier plan de tasa que su ISP pudiera usar, tales como uno basado en tiempo de conexión, volumen de tráfico, hora del día, y otras mediciones. Puede definir alarmas que le informarán cuando determinado criterio (por ejemplo, cantidad de tráfico, gastos) es alcanzado. Un asistente de configuración lo guiará a través de la configuración y automáticamente detectará sus preferencias de red o conexión.

[Mas información](#)