

CommView® Remote Agent for WiFi

Documentación de Ayuda

Derechos Reservados © 2001-2006 TamoSoft, Inc.

Introducción

Acerca de CommView Remote Agent for WiFi

CommView Remote Agent for WiFi es una aplicación para monitoreo de forma remota de tráfico WLAN. Permite a los usuarios de CommView capturar tráfico de red sobre cualquier computadora donde este corriendo Remote Agent for WiFi, sin importar la ubicación física de la computadora. Esta aplicación le permite asegurar mejor visibilidad de redes inalámbricas dentro de una oficina o edificio recolectando datos de múltiples ubicaciones y para proveer formas de monitoreo y determinación de problemas de redes remotas, eliminando la necesidad de estar presente físicamente en el sitio.

Después de la instalación y una simple configuración, CommView Remote Agent for WiFi está listo para aceptar conexiones desde CommView para WiFi. Una vez que la conexión se encuentre establecida y la autenticación sea satisfactoria, CommView Remote Agent for WiFi estará listo para capturar paquetes y luego transmitirlos a CommView para WiFi. Los paquetes transmitidos son comprimidos para ahorrar ancho de banda y cifrados para obtener una transmisión segura sobre canales de transmisión no-seguros.

CommView Remote Agent par WiFi es una herramienta indispensable para profesionales de redes, software y seguridad, que ofrece un amplio rango de soluciones, tales como monitorear grandes WLANs o determinación de problemas de software o redes remotas.

Esta aplicación funciona sobre Windows 2000/XP/2003 y requiere un adaptador inalámbrico compatible. Para la lista de adaptadores soportados, por favor visite nuestro [sitio Web](#).

Novedades

Versión 2.0

- Versión inicial

Acuerdo de Licencia

Por favor lea los siguientes términos y condiciones cuidadosamente antes de utilizar este software. La utilización de este software indica que usted ha aceptado el acuerdo de licencia. Si no está de acuerdo con los términos de esta licencia, debe eliminar este software de sus dispositivos de almacenamiento y cesar la utilización de este producto.

Derechos de autor

Este software está registrado 2001-2006, TamoSoft. CommView Remote Agent es una marca registrada de TamoSoft. La utilización y los derechos de autor de este software se encuentran gobernados por los tratados internacionales de derechos de autor. TamoSoft, Inc. Retiene el pleno título y derechos de este programa y la documentación, y de ninguna manera la licencia otorgada disminuye los derechos de propiedad intelectual de TamoSoft. Usted no debe redistribuir registros de códigos provistos – en papel, de forma electrónica o de cualquier otra forma.

Versión de Evaluación

Este no es un software gratuito. Usted está obligado a utilizar este software para el propósito de su evaluación sin cargo por un periodo de 30 días. La utilización de este software después del periodo de evaluación viola las leyes de propiedad intelectual y puede derivar en severas penas civiles y criminales.

Versión Registrada (Licenciada)

Una licencia de computadora individual le concede el derecho de instalar y utilizar el programa en una computadora. Si necesita instalar el programa en múltiples computadores, usted necesita comprar una licencia para múltiples computadoras.

Responsabilidad

TAMOSOFT NO GARANTIZA QUE EL PRODUCTO SE ENCUENTRA LIBRE DE ERRORES. ESTE PROGRAMA SE ENTREGA "TAL CUAL" SIN GARANTÍA DE NINGÚN TIPO, NI EXPRESA, NI IMPLÍCITA, INCLUSO LAS GARANTÍAS EXCEPTUALES DERIVADAS DEL COMERCIO O DESARROLLO PARA FINES ESPECÍFICOS. EN NINGÚN CASO TAMOSOFT INC. SERÁ CULPABLE DE LOS DAÑOS, DE CUALQUIER CARACTERÍSTICA, DERIVADOS DE LA UTILIZACIÓN DE ESTE PROGRAMA, INCLUSO HABIENDO SIENDO ADVERTIDO DE LA POSIBILIDAD DE TALES DAÑOS. USTED RECONOCE QUE HA LEÍDO ESTA LICENCIA, LA HA COMPRENDIDO Y ACUERDA ACEPTAR SUS ESTIPULACIONES.

Leyes que gobiernan este acuerdo

Este acuerdo está gobernado bajo las leyes de Nueva Zelanda.

Distribución

Este software puede ser distribuido libremente en su forma original sin modificaciones ni registros. La distribución tiene que incluir todos los archivos de la distribución original. Los distribuidores no pueden percibir dinero por ella. Cualquiera que distribuya este software por cualquier tipo de remuneración debe primero [contactarnos](#) para recibir la correspondiente autorización.

Otras Restricciones

No puede modificar, aplicar ingeniería reversa, de-compile, o de-codificar este software bajo ningún concepto, incluyendo cambiar o eliminar cualquier mensaje o ventana del mismo.

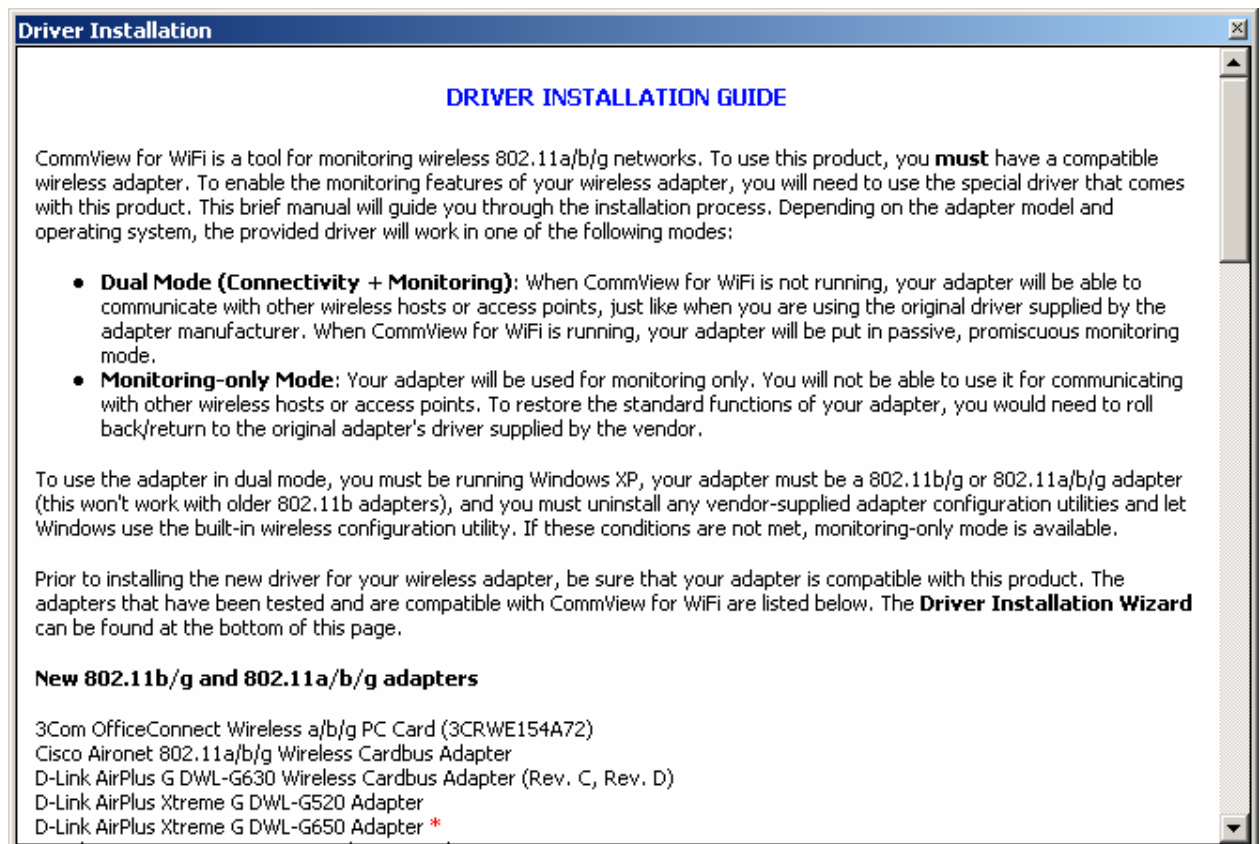
Al Utilizar el Programa

Instalación y Configuración

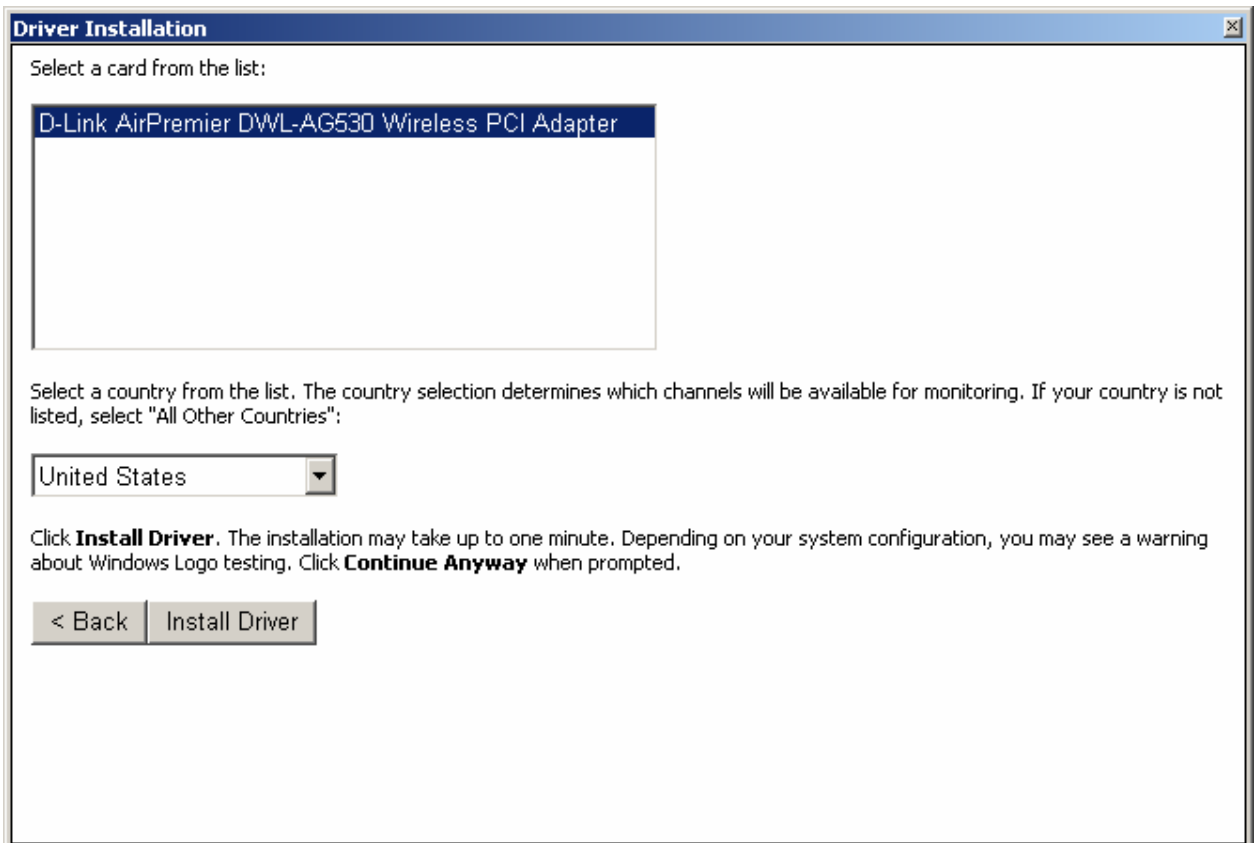
CommView Remote Agent for WiFi Debe ser instalado sobre una computadora que tiene un adaptador inalámbrico compatible (para ser usado para monitorear) y un adaptador Ethernet (para ser usado para la conexión entre Remote Agent y CommView para WiFi. deberá tener privilegios de administrador para instalar el programa, aunque esos privilegios no sean necesarios después de la instalación y configuración inicial. NO deberá realizar la instalación de CommView para WiFi y CommView Remote Agent for WiFi sobre la misma computadora.

Instalación

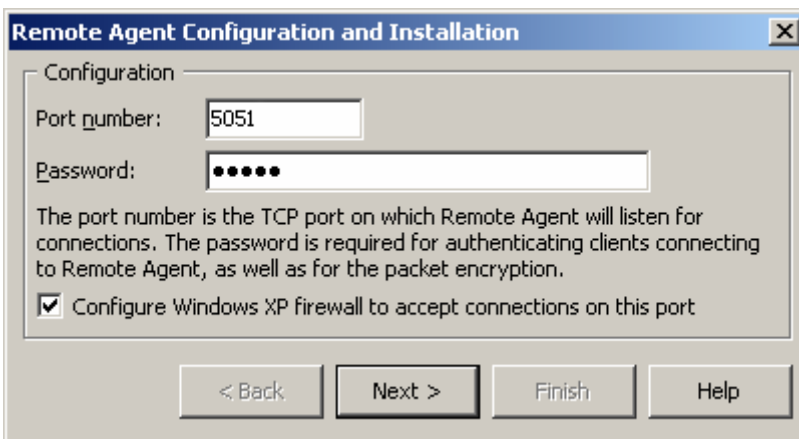
Para instalar el programa, ejecute el SETUP.EXE y siga las instrucciones sobre la pantalla. El primer paso es instalar el controlador especial para su adaptador inalámbrico compatible. La Guía de Instalación de Controlador lo guiará a través del proceso de instalación; deberá ir hasta la parte inferior de la página mostrada abajo y pulsar **Next (Siguiete)** para iniciar el proceso de instalación del controlador. El controlador puede ser instalado automáticamente por la aplicación (recomendado) o manualmente, usando el Administrador de Dispositivos.



Si se encuentra un adaptador inalámbrico compatible en su sistema, la pantalla final le permitirá instalar el controlador para este, como se muestra a continuación.



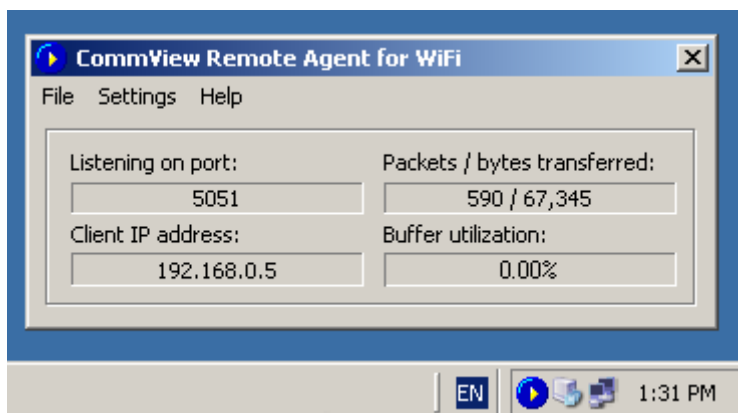
Si la instalación se ha completado satisfactoriamente, verá la ventana de instalación y configuración que le solicitará que ingrese dos preferencias iniciales. Debería seleccionar un número de Puerto TCP y Contraseña. El número de puerto TCP (por omisión 5051) será usado por el programa para aceptar la conexión del cliente desde CommView para WiFi. La contraseña es requerida para la autenticación del cliente y el subsiguiente cifrado de los paquetes. Asegúrese de elegir una contraseña larga, difícil de adivinar, usando caracteres en mayúscula y minúsculas, porque si alguien adivina su contraseña, el/ella será capaz de acceder al tráfico de red de la computadora sobre la cual está instalando CommView Remote Agent for WiFi.



Haga clic en **Next (siguiente)** para continuar, y el programa instalará los demás componentes e iniciará CommView Remote Agent for WiFi por primera vez.

Interfaz

Una vez que se ha completado la instalación y configuración inicial, los iconos del programa deberían aparecer en la barra de tareas como se muestra a continuación. Haciendo clic sobre el icono trae la ventana de aplicación que muestra el estado del programa – el número de Puerto que el CommView Remote Agent for WiFi está escuchando, la dirección IP de un cliente que está conectado a él, estadísticas de transmisión de datos, y utilización de buffer.



Menú Principal

Archivo

Start/Resume Service (Iniciar/Restablecer Servicio) – Inicia o Restablece el servicio de CommView Remote Agent for WiFi si ha sido detenido o pausado.

Stop Service (Detener Servicio) – Detiene el servicio.

Pause Service (Pausar Servicio) – pausa el servicio.

Exit (Salir) – Cierra la consola de CommView Remote Agent for WiFi. Por favor advierta que el servicio continúa funcionando y acepta conexiones desde CommView oara WiFi.

Preferencias

Change Port (Cambiar Puerto) – Le permite cambiar el número de Puerto que la aplicación está escuchando.

Change Password (Cambiar Contraseña) – Le permite cambiar la contraseña de conexión.

Language (Idioma) – Le permite cambiar el idioma de la interfaz

Ayuda

Contents (Contenido) – Abre la documentación de ayuda.

About (Acerca de) – Muestra información relativa al programa.

Nota: CommView Remote Agent for WiFi puede aceptar solamente una conexión de cliente al mismo tiempo.

Control del Programa

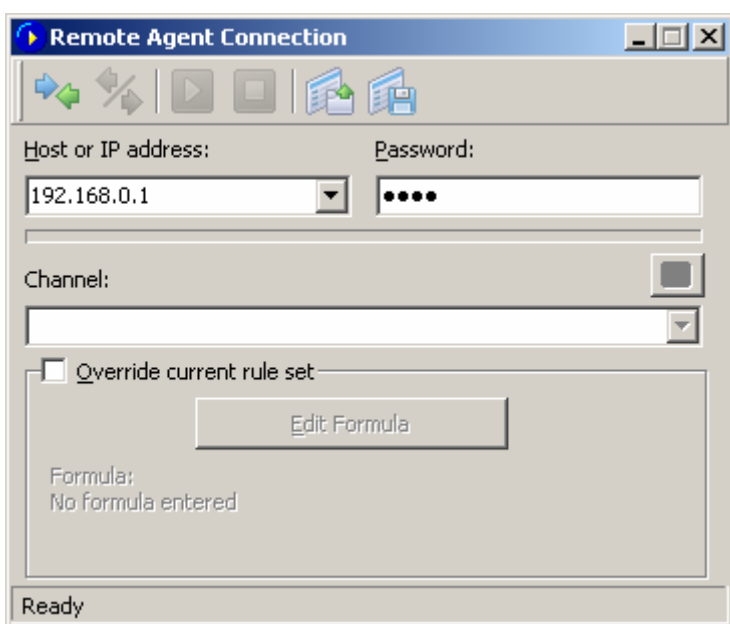
CommView Remote Agent for WiFi es una **aplicación de servicio**. Esto significa que este se inicia automáticamente cuando su computadora inicia y se ejecuta aunque nadie está registrado sobre el sistema. El servicio puede ser controlado usando el menú **file (Archivo)** descripto arriba. Además como con cualquier otra aplicación de servicio, puede ser controlada utilizando el **Panel de control => Herramientas de Administración => Servicios**. Allí también puede cambiar el modo de arranque (automático/manual)

Monitoreo del Trafico

Este capítulo describe como utilizar CommView para WiFi para conectarse a CommView Remote Agent para WiFi y capturar tráfico en forma remota. Para monitorear tráfico de red inalámbrica usando computadoras remotas, necesita estar ejecutando CommView Remote Agent for WiFi sobre el Host remoto y CommView para WiFi ejecutándose sobre su computadora. Se asume que Remote Agent ya está instalado y ejecutándose (vea el capítulo anterior por instrucciones) y que ya está familiarizado con CommView para WiFi y conoce como utilizarlo . Si no tiene experiencia con CommView para WiFi, por favor [descargue](#) y familiarícese con CommView para WiFi antes de utilizar CommView Remote Agent for WiFi.

Usando CommView para WiFi para conectar a CommView Remote Agent for WiFi

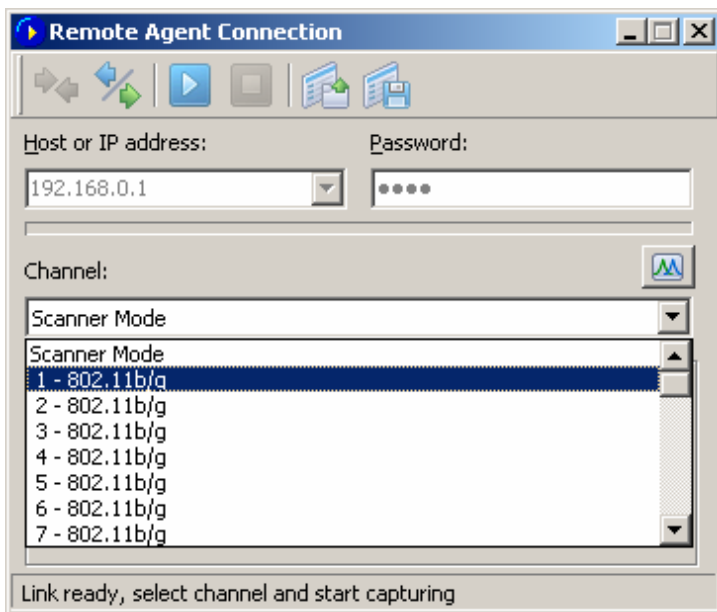
Para cambiar a modo de monitoreo remoto, haga clic en **File => Remote Monitoring Mode (Archivo => Modo de Monitoreo Remoto)**. Aparecerá una barra de herramientas adicional en la ventana principal de CommView para WiFi junto a la barra de herramientas principal. Si está detrás de un firewall o servidor Proxy, o está usando un puerto de Remote Agent no estándar, podría necesitar hacer clic sobre el botón **Advanced Network Settings (Preferencias de Red Avanzadas)** para cambiar el número de puerto y/o ingrese preferencias de servidor Proxy SOCKS5. El diálogo **Advanced Network Settings (Preferencias de Red Avanzadas)** también le permiten definir si Remote Agent aplicará las reglas de filtrado localmente, o envía todo el tráfico capturado a CommView para WiFi, Esto será tratado en detalle más adelante en este capítulo.



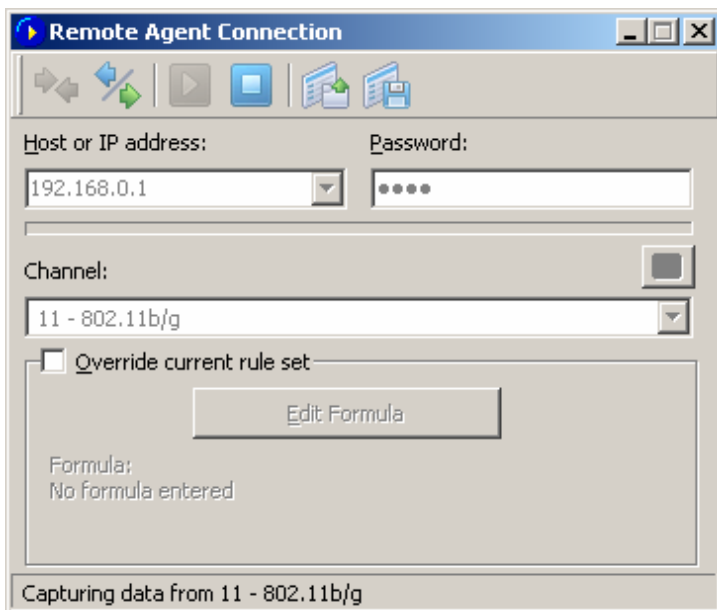
Haga clic sobre el botón **New Remote Agent Connection (Nueva Conexión de Remote Agent)** para establecer una conexión nueva, o haga clic sobre el botón de barra de herramientas **Load Remote Agent Profile (Cargar Perfil de Remote Agent)** para cargar un perfil de conexión de Remote Agent guardado previamente. Un perfil guardado previamente podría también ser cargado desde la ventana de Nueva Conexión de Remote Agent .

Una ventana de Conexión de Remote Agent aparecerá. Ingrese la dirección IP de la computadora que está ejecutando CommView Remote Agent for WiFi en el área de ingreso de dirección IP, ingrese la contraseña de conexión y haga clic en el botón **Connect (Conectar)**, y si la contraseña es correcta, se establecerá una conexión. Luego verá el mensaje *Enlace Listo* en la barra de estado, y la casilla de selección de canales listará los canales soportados por el adaptador inalámbrico instalado en computadora remota. Además de la lista de canales, un ítem especial **Scanner Mode (Modo Escaneo)** será agregado como el primer ítem de la lista.

Si selecciona el **Scanner Mode (Modo Exploración)**, el adaptador inalámbrico remoto navegará por los canales disponibles, capturando datos de cada uno de ellos por varios segundos. El pequeño botón ubicado en el lado derecho de la ventana, justo arriba de la casilla de selección de canal, le permite ajustar las preferencias de escaneo. Haga clic sobre este botón para seleccionar los canales a ser monitoreados en Modo Exploración y fijar el intervalo, por ejemplo, el número de segundos por canal. Advierta que para los adaptadores inalámbricos Intel, el intervalo no puede estar por debajo de los 4 segundos debido a limitaciones técnicas.



Ahora es el mejor momento para configurar reglas de captura usando la pestaña **Rules (Reglas)** en la ventana principal de CommView para WiFi. También puede aplicar un conjunto personalizado de reglas de captura a esta conexión y sobrescribir las reglas actuales definidas en CommView marcando la casilla **Override current rule set (Sobrescribir el conjunto actual de reglas)**, haciendo clic en el botón **Edit Formula (Editar Fórmula)** e ingresando la fórmula de reglas en el campo de abajo. La sintaxis de fórmula es la misma que la usada en Reglas Avanzadas. Una vez que está listo para iniciar el monitoreo, seleccione el adaptador de red de la lista y haga clic en el botón de barra de herramientas **Start Capture (Iniciar Captura)**. CommView para WiFi le permite guardar las preferencias de Conexión de Remote Agent como un perfil de conexión para un rápido y fácil acceso en el futuro. Haga clic en el botón de barra de herramientas **Save Remote Agent profile (Guardar perfil de Remote Agent)** en la ventana de Nueva Conexión de Remote Agent e ingrese un nombre para el archivo.



CommView para WiFi comenzará a capturar el tráfico del adaptador remoto como si este fuera tráfico de la red local; No hay virtualmente diferencias entre utilizar CommView para WiFi localmente o remotamente. Cuando está haciendo monitoreo remoto, solo haga clic en el botón **Stop Capture (Detener Captura)** de la barra de herramientas. Luego puede cambiar el canal o desconectarse del Remote Agent haciendo clic en el botón **Disconnect (Desconectar)** de la barra de herramientas. Para volver al modo estándar, haga clic en **File => Remote Monitoring Mode (Archivo => Modo de Monitoreo Remoto)**, y la barra de herramientas adicional desaparecerá.

Por favor advierta que CommView para WiFi puede trabajar simultáneamente con múltiples Remote Agents. Puede abrir varias conexiones remotas, cada una teniendo sus propias preferencias y un conjunto independiente de reglas y recolectar el tráfico de WLANs remotas en una instancia de CommView para WiFi.

Como utilizar eficientemente CommView Remote Agent for WiFi

La clave para el uso eficiente de Remote Agent es asegurarse que hay suficiente ancho de banda disponible para transferir los datos recolectados por Remote Agent a CommView para WiFi. Como se mencionó anteriormente, Remote Agent debería instalarse sobre una computadora que tiene un adaptador inalámbrico compatible (para ser usado para monitorear) y un adaptador Ethernet (para ser usados por la conexión entre Remote Agent y CommView para WiFi).

Por omisión, Remote Agent envía los paquetes recolectados hacia CommView para WiFi, sin importar las reglas de captura que podrían configurarse en CommView para WiFi. Esto se realiza proveyendo los datos estadísticos y el descifrado correctos, así como las formas de identificación correcta de nodos inalámbricos. Dado que una red WiFi completamente cargada tiene un ancho de banda de 54 Mbit/s (o incluso 108 Mbit/s con algún hardware propietario), Es importante que el enlace cableado entre Remote Agent y CommView para WiFi sea capaz de manejar este ancho de banda. En un ambiente de oficina moderno, donde son comunes redes de Gigabits, un solo adaptador Gigabit puede fácilmente recibir datos desde una docena de Remote Agents.

Hay situaciones donde una conexión rápida es problemática. Por ejemplo, una conexión de ancho de banda alta podría no estar disponible si está monitoreando una WLAN remota sobre Internet. Incluso una conexión T3 (4.5 Mbit/s) es insuficiente para transferir todos los paquetes de una WLAN moderadamente cargada. En tales situaciones, puede cambiar las preferencias por omisión y hacer que Remote Agent filtre los paquetes antes que sean transferidos a CommView para WiFi. El botón **Advanced Network Settings (Preferencias Avanzadas de Red)** en la barra de herramientas adicional de monitoreo remoto en la ventana principal de CommView para WiFi le permite activar la opción de **Minimize Bandwidth (Minimizar ancho de banda)**. Cuando esta opción está activada, el conjunto de reglas actuales de CommView para WiFi es enviada periódicamente al Remote Agent. El conjunto de reglas es así aplicado localmente, de forma tal que solo aquellos paquetes que pasan las reglas son enviados hacia CommView para WiFi. En este modo, los Nodos podrían no mostrar ningún nodo, y la pestaña **Channels (Canales)** no mostrará estadísticas por canal completas, por lo que use este modo solo cuando tiene ancho de banda limitados, pero sigue necesitando acceso a los paquetes de una WLAN remota.

Por las mismas razones de ancho de banda, se recomienda fuertemente NO usar conexiones inalámbricas para intercambiar datos entre Remote Agent y CommView para WiFi. También es una mala idea dado que el monitoreo del adaptador inalámbrico está siendo usado para comunicar con CommView para WiFi si funciona sobre el mismo, o canales cercanos. Esto simplemente provocará el efecto bola de nieve.

Si CommView Remote Agent for WiFi captura más datos de los que puede enviar a CommView para WiFi, usa un buffer interno para almacenar paquetes que no pueden enviarse inmediatamente. El tamaño del buffer es de 5 Mbytes. El indicador **Buffer Utilization (Utilización del Buffer)** en la ventana de Remote Agent muestra el estado actual del buffer. Por ejemplo, el programa tiene almacenados 2.5 Mbytes de datos, la utilización del buffer es del 50%. Si/cuando la utilización del buffer alcanza el 100%, el programa para de almacenar datos y descargar paquetes capturados hasta que se libere espacio en el buffer.

Seguridad

CommView Remote Agent for WiFi fue hecho con la seguridad en mente. Puede ser accedido solamente usando una contraseña que nunca es transmitida en texto plano y que está asegurada usando un protocolo desafío-respuesta. Con una función arbitraria segura. Si la autenticación es satisfactoria, todo el tráfico transmitido es comprimido y luego cifrado con la misma contraseña. Por favor tome precauciones para mantener su contraseña en secreto. Una vez que es revelada a una persona no autorizada, esa persona tendrá amplias facultades para estudiar su red e interceptor tráfico de red sobre la computadora remota .

Información

Como Adquirir CommView Remote Agent for WiFi

Este programa es una evaluación de 30 días. Por favor [visite nuestro sitio Web](#) para precios e información para ordenar

Como un usuario registrado, usted recibirá:

- Una copia irrestricta, totalmente funcional de este software.
- Actualizaciones gratuitas por el plazo de 1 año a partir de la fecha de compra del producto.
- Información sobre actualizaciones y nuevos productos
- Soporte Técnico Gratuito

Por favor advierta que CommView Remote Agent for WiFi **está licenciado por computadora, no por persona**. Una licencia de una sola computadora le da derecho a instalar y usar Commview Remote Agent for WiFi en una computadora. Si necesita instalar el programa en múltiples computadoras, necesitará comprar una licencia de computadoras múltiples. También necesitará al menos una copia licenciada de CommView para WiFi para conectarse a CommView Remote Agent for WiFi.

Contactenos

Web

<http://www.tamos.com>

E-mail

sales@tamos.com (Preguntas relativas a ventas)

support@tamos.com (Otras preguntas)

Correo y Fax

Dirección de Correo:

PO Box 1385
Christchurch 8140 New Zealand

Fax: +643 359 0392 (New Zealand)

Fax: +1 917 591-6567 (USA)

Otros productos por TamoSoft

CommView

CommView es un programa para el monitoreo de actividad de Internet y Redes de Área Local (LAN) capaz de capturar y analizar paquetes de red. Recoge información acerca de datos que pasan por su conexión discada o tarjeta de Ethernet y decodifica los datos analizados. Con CommView puede ver la lista de conexiones de red y estadísticas de IP vitales y examina paquetes individuales. Los paquetes son decodificados hasta la capa más baja con un análisis completo de la mayoría de los protocolos difundidos. Acceso completo a los datos crudos también es provisto en tiempo real. CommView es una útil herramienta para administradores de LAN, profesionales de seguridad, programadores de red, o cualquiera que desea tener un panorama completo del tráfico que pasa por la PC de uno o un segmento de LAN.

[Más información](#)

CommView para WiFi

CommView para WiFi es un poderoso analizador y monitor de red inalámbrica para redes 802.11 a/b/g. Provisto con muchas funciones fáciles de usar, CommView para WiFi combina rendimiento y flexibilidad con una facilidad de uso incomparable en la industria. CommView para WiFi captura cada paquete en el aire para mostrar información importante tales como la lista de puntos y estaciones de acceso. Estadísticas por nodo y por canal, Fortaleza de señal, una lista de paquetes y conexiones de red, gráficos de distribución de protocolos, etc. Proveyendo esta información, CommView para WiFi puede ayudarle a ver y examinar paquetes, determinar con precisión problemas de red, realizar investigaciones del sitio, y hacer determinación de problemas de software y hardware.

[Más información](#)

SmartWhois

SmartWhois es un utilitario útil para obtener información acerca de cualquier dirección IP, nombre de host, o dominio en el mundo. A diferencia de los utilitarios estándares Whois, este muestra información asociada con una dirección IP o dominio no importando donde se encuentre registrada geográficamente. En cuestión de segundos, usted puede obtener todo lo que desea acerca de un usuario: dominio, nombre de red, país, estado o provincia y ciudad. Incluso si la dirección IP no puede ser resuelta a nombre de host, ¡SmartWhois no fallará!

[Más información](#)

CountryWhois

CountryWhois es un utilitario para identificar la ubicación geográfica de una dirección IP. CountryWhois puede ser utilizado para analizar registros de servidor, verificar encabezados de direcciones de email, identificar fraudes en línea de tarjetas de crédito, o cualquier otra instancia donde necesita rápida y exactamente determinar el país de origen por la dirección IP.

[Más información](#)

Essential NetTools

Essential NetTools es un conjunto de herramientas de red útiles para el diagnóstico de redes y el monitoreo de las conexiones de redes de su computadora. Es un cortaplumas para cada persona interesada en un conjunto de herramientas de redes poderosas para el uso diario. El programa incluye la utilidad NetStat que muestra las conexiones de red de su computadora y abre los puertos y hace un mapeo con la aplicación dueña. Otra de sus funciones son un rápido explorador de NetBIOS, una herramienta de auditoría de Netbios para comprobar la seguridad de su LAN, y un "monitor" de las conexiones externas a sus recursos compartidos, como también un monitor de procesos que muestra la información acerca de todos los programas y servicios ejecutándose en su computadora. Otras herramientas útiles como Ping, TraceRoute, y NSLookup. Las funciones adicionales incluyen la generación de reportes en formatos HTML, textos, y delimitados por comas y una interfaz configurable. Este programa es fácil de utilizar y un poderoso reemplazo para utilitarios de Windows como nbstat, nettat, y Netwatcher. El mismo incorpora muchas funciones avanzadas que las herramientas de Windows no ofrecen.

[Mas información](#)

DigiSecret

DigiSecret es una herramienta fácil de utilizar, segura, y una poderosa aplicación para encriptar y compartir archivos. Esta utiliza algoritmos fuertes y probados a través del tiempo para la creación de archivos encriptados, Archivos EXE autoexpandibles, y compartir archivos con asociados y amigos. DigiSecret también incluye una compresión poderosa e inteligente de archivos; no necesitara más archivos .zip dado que puede tener archivos Digisecret encriptados y comprimidos. Este programa está integrado con la interfaz de Windows, y usted puede realizar operaciones sobre sus archivos solo haciendo clic con el botón derecho sobre ellos. También incluye soporte de operaciones de arrastrar y soltar.

[Mas información](#)

CommTraffic

CommTraffic es un utilitario de red para recolectar, procesar, y mostrar estadísticas de tráfico y utilización de red para conexiones de red, incluyendo LAN y discadas. Este muestra estadísticas de tráfico y utilización de red para cada computadora en el segmento. El software provee una muy interfaz atractiva y personalizable, con un icono de menú de bandeja adicional que muestra estadísticas generales de red. Puede también generar informes que reflejan los volúmenes de tráfico y los costos de conexión a Internet (si hay alguno). CommTraffic soporta virtualmente cualquier plan de cuenta que su ISP pueda usar, tales como uno basado en tiempo de conexión, volumen de tráfico, hora del día, y otras mediciones. Puede fijar alarmas que le informarán cuando determinados criterios (por ejemplo cantidad de tráfico, gastos) son alcanzados. Un asistente de configuración lo guiará a través de la configuración y detectará automáticamente sus preferencias de red o conexión.

[Mas información](#)